

รายงานสถิติเกี่ยวกับการติดตั้งระบบ GPS

ณ วันที่ ๑๓ กุมภาพันธ์ ๒๕๖๑

๑. จำนวนผู้ให้บริการ GPS ที่เชื่อมต่อข้อมูลกับกรมการขนส่งทางบก

๑๔๓

ราย

๒. จำนวนผู้ให้บริการ GPS และจำนวนรุ่น GPS ที่ได้รับการรับรองจากกรม

จำนวนผู้ให้บริการ GPS ที่ได้รับการรับรองจากกรม (ราย)	จำนวนรุ่น GPS ที่ได้รับการรับรองจากกรม (รุ่น)
๑๐๔	๒๘๐

๓. จำนวนรถที่เชื่อมต่อข้อมูลกับศูนย์ GPS

รถโดยสารประจำทาง	รถโดยสารไม่ประจำทาง	รถบรรทุกไม่ประจำทาง	รถบรรทุกส่วนบุคคล	รถอื่นๆ	รวม
๒๑,๑๓๒	๔๙,๖๓๘	๘๙,๗๘๕	๕๗,๖๖๒	๔๒,๗๔๙	๒๖๐,๙๖๖

๔. จำนวนรถที่ต้องติดตั้ง GPS และที่ติดตั้ง GPS แล้ว

ประเภทรถ	จำนวนรถที่ต้องติดตั้ง GPS (คัน)	จำนวนรถที่ติดตั้ง GPS แล้ว (คัน)	รถที่ติดตั้ง GPS แล้ว (ร้อยละ)	ความเร็วเกิน (คัน)	ร้อยละของรถที่ใช้ความเร็วเกิน	ความเร็วสูงสุด (กม./ชม.)	ความเร็วเกินเฉลี่ย (กม./ชม.)
รถโดยสาร							
• ประจำทาง	๒๖,๐๙๖	๑๘,๔๔๕	๗๐.๖๘	๔,๓๐๙	๒๓.๓๖	๑๓๗	๙๖.๕๘
- หมวด ๑	๕,๐๕๑	๔,๑๑๐	๘๑.๓๗				
- หมวด ๒	๙,๖๒๒	๗,๙๓๔	๘๒.๔๖				
- หมวด ๓	๑๑,๔๒๓	๖,๔๐๑	๕๖.๐๔				
• ไม่ประจำทาง	๖๕,๖๑๖	๔๙,๖๓๘	๗๕.๖๕	๔,๔๘๐	๙.๐๓	๑๓๖	๙๗.๕๖
รวมรถโดยสาร	๙๑,๗๑๒	๖๘,๐๘๓	๗๔.๒๔	๘,๗๘๙	๑๒.๙๑		๙๗.๐๘
รถบรรทุก							
• ไม่ประจำทาง	๑๒๖,๔๒๐	๘๙,๗๘๕	๗๑.๐๒	๑,๐๔๕	๑.๑๖	๑๒๗	๙๙.๓๗
• ส่วนบุคคล	๒๕๕,๔๒๔	๕๗,๖๖๒	๒๒.๕๘	๘๐๑	๑.๓๙	๑๒๓	๙๘.๒๓
รวมรถบรรทุก	๓๘๑,๘๔๔	๑๔๗,๔๔๗	๓๘.๖๑	๑,๘๔๖	๑.๒๕		๙๘.๘๘
รวมทั้งหมด	๔๗๓,๕๕๖	๒๑๕,๕๓๐	๔๕.๕๑	๑๐,๖๓๕	๔.๙๓		๙๗.๓๙

๕. จำนวนรถตู้โดยสารที่ต้องติดตั้ง GPS และที่ติดตั้ง GPS แล้ว

ประเภทรถ	จำนวนรถที่ต้องติดตั้ง GPS (คัน)	จำนวนรถที่ติดตั้ง GPS แล้ว (คัน)	รถที่ติดตั้ง GPS แล้ว (ร้อยละ)	ความเร็วเกิน (คัน)	ร้อยละของรถที่ใช้ความเร็วเกิน	ความเร็วสูงสุด (กม./ชม.)	ความเร็วเกินเฉลี่ย (กม./ชม.)
• ประจำทาง	๑๓,๒๓๗	๑๒,๗๓๕	๙๖.๒๑				
- หมวด ๑	๔,๓๑๑	๔,๑๑๐	๙๕.๓๔				
- หมวด ๒	๕,๓๑๙	๕,๐๓๙	๙๔.๗๔	๑,๗๑๐	๓๓.๙๔	๑๓๔	๙๖.๖๑
- หมวด ๓	๓,๖๐๗	๓,๕๘๖	๙๙.๔๒				
• ไม่ประจำทาง	๒๙,๑๖๒	๒๗,๑๑๘	๙๒.๙๙				
รวมทั้งหมด	๔๒,๓๙๙	๓๙,๘๕๓	๙๔.๐๐				

๖. จำนวนรถพยาบาลที่เชื่อมต่อข้อมูลกับศูนย์ GPS

หน่วย : คัน

รย.๑	รย.๒	รย.๓	รวม
๙๕๑	๑๘๒	๑๕	๑,๑๔๘

รายงานสถิติการกระทำความผิดจากระบบ GPS รถทุกประเภท ทั่วประเทศ
เดือน กุมภาพันธ์ 2561

หน่วย : คัน

วันที่		1 ก.พ.	2 ก.พ.	3 ก.พ.	4 ก.พ.	5 ก.พ.	6 ก.พ.	7 ก.พ.	8 ก.พ.	9 ก.พ.	10 ก.พ.	11 ก.พ.	12 ก.พ.	13 ก.พ.	14 ก.พ.	15 ก.พ.	ค่าเฉลี่ยจำนวนรถ ที่กระทำความผิด	
รถโดยสาร	ประจำทาง	ความเร็วเกิน	4,248	4,672	4,448	4,542	4,610	4,309	4,273	4,340	4,675	4,542	4,728	4,539	4,390			4,486
		ไม่แสดงตน	5,345	5,531	5,297	5,421	5,270	5,282	5,258	5,267	5,549	5,356	5,287	5,394	5,230			5,345
		ชั่วโมงการทำงานเกิน	4,849	5,636	5,224	5,382	5,039	4,724	4,406	4,572	5,388	4,756	5,156	5,248	4,937			5,024
	ไม่ประจำทาง	ความเร็วเกิน	3,946	4,214	4,007	3,908	4,155	4,054	4,214	4,451	4,567	4,645	4,461	4,415	4,480			4,271
		ไม่แสดงตน	6,046	6,306	5,675	4,928	6,017	6,018	6,089	6,054	6,537	5,904	5,031	5,991	5,914			5,885
		ชั่วโมงการทำงานเกิน	2,887	3,174	3,262	3,278	3,005	2,704	2,736	2,937	3,560	3,571	3,421	3,129	2,944			3,124
	ส่วนบุคคล	ความเร็วเกิน	11	13	11	2	12	9	9	12	11	15	6	10	11			10
		ไม่แสดงตน	19	21	11	11	21	19	20	20	23	19	11	19	15			18
		ชั่วโมงการทำงานเกิน	4	2	1	1	3	6	3	4	3	6	2	1	1			3
รถบรรทุก	ไม่ประจำทาง	ความเร็วเกิน	923	893	818	449	834	972	1,037	1,021	961	971	678	927	1,045			887
		ไม่แสดงตน	25,744	25,815	23,081	15,059	23,574	26,112	26,764	26,555	26,567	23,889	15,900	23,808	26,466			23,795
		ชั่วโมงการทำงานเกิน	22,025	20,424	19,377	14,321	15,791	19,881	19,964	21,275	22,063	19,906	14,860	17,946	21,067			19,146
	ส่วนบุคคล	ความเร็วเกิน	708	771	773	576	749	762	793	872	829	804	724	765	801			764
		ไม่แสดงตน	10,264	10,307	10,057	7,435	10,145	10,512	10,647	10,639	10,711	10,279	7,892	10,411	10,584			9,991
		ชั่วโมงการทำงานเกิน	8,536	7,924	8,507	7,127	7,537	8,258	8,197	8,596	8,923	8,732	7,454	8,433	8,793			8,232

รายงานสถิติการกระทำความผิดจากระบบ GPS รถทุกประเภท ทั่วประเทศ

เดือน กุมภาพันธ์ 2561

หน่วย : ร้อยละ

วันที่		1 ก.พ.	2 ก.พ.	3 ก.พ.	4 ก.พ.	5 ก.พ.	6 ก.พ.	7 ก.พ.	8 ก.พ.	9 ก.พ.	10 ก.พ.	11 ก.พ.	12 ก.พ.	13 ก.พ.	14 ก.พ.	15 ก.พ.	ค่าเฉลี่ยร้อยละ ที่กระทำความผิด	
รถโดยสาร	ประจำทาง	ความเร็วเกิน	20.12	22.14	21.07	21.51	21.85	20.43	20.23	20.57	22.13	21.50	22.38	21.50	20.77			21.25
		ไม่แสดงตน	25.31	26.21	25.09	25.67	24.98	25.04	24.90	24.96	26.27	25.35	25.03	25.54	24.75			25.32
		ชั่วโมงการทำงานเกิน	22.96	26.70	24.74	25.49	23.88	22.40	20.86	21.67	25.51	22.51	24.41	24.85	23.36			23.80
	ไม่ประจำทาง	ความเร็วเกิน	8.01	8.55	8.13	7.92	8.42	8.22	8.53	9.00	9.22	9.37	9.00	8.94	9.03			8.64
		ไม่แสดงตน	12.27	12.80	11.51	9.99	12.19	12.20	12.32	12.24	13.19	11.92	10.15	12.13	11.91			11.91
		ชั่วโมงการทำงานเกิน	5.86	6.44	6.62	6.65	6.09	5.48	5.53	5.94	7.19	7.21	6.90	6.34	5.93			6.32
รถบรรทุก	ไม่ประจำทาง	ความเร็วเกิน	1.04	1.01	1.66	0.51	0.94	1.09	1.17	1.15	1.08	1.09	0.76	1.04	1.16			1.03
		ไม่แสดงตน	29.12	29.15	46.81	16.96	26.53	29.40	30.08	29.83	29.73	26.70	17.77	26.60	29.48			27.66
		ชั่วโมงการทำงานเกิน	24.92	23.06	39.30	16.13	17.77	22.38	22.44	23.90	24.69	22.25	16.61	20.05	23.46			22.26
	ส่วนบุคคล	ความเร็วเกิน	1.25	1.36	1.36	1.01	1.32	1.34	1.39	1.53	1.44	1.40	1.26	1.33	1.39			1.34
		ไม่แสดงตน	18.08	18.15	17.67	13.06	17.82	18.47	18.64	18.62	18.66	17.88	13.72	18.11	18.36			17.48
		ชั่วโมงการทำงานเกิน	15.04	13.95	14.95	12.52	13.24	14.51	14.35	15.05	15.55	15.19	12.96	14.67	15.25			14.40
ค่าเฉลี่ยรวม รถทุกประเภท	ความเร็วเกิน	4.56	4.89	5.69	4.38	4.79	4.67	4.76	4.93	5.07	5.04	4.87	4.90	4.91			4.87	
	ไม่แสดงตน	21.99	22.23	24.97	15.19	20.81	22.17	22.51	22.39	22.70	20.87	15.67	20.97	22.09			21.06	
	ชั่วโมงการทำงานเกิน	17.77	17.22	20.59	13.93	14.51	16.46	16.30	17.25	18.37	16.98	14.19	15.98	17.30			16.62	

รายงานสถิติการกระทำความผิดจากระบบ GPS รถทุกประเภท กรุงเทพมหานคร

เดือน กุมภาพันธ์ 2561

หน่วย : คัน

วันที่		1 ก.พ.	2 ก.พ.	3 ก.พ.	4 ก.พ.	5 ก.พ.	6 ก.พ.	7 ก.พ.	8 ก.พ.	9 ก.พ.	10 ก.พ.	11 ก.พ.	12 ก.พ.	13 ก.พ.	14 ก.พ.	15 ก.พ.	ค่าเฉลี่ยจำนวนรถ ที่กระทำความผิด	
รถโดยสาร	ประจำทาง	ความเร็วเกิน	965	1,044	1,005	951	1,033	1,005	1,010	1,019	1,051	985	1,128	1,021	989			1,016
		ไม่แสดงตน	2,505	2,591	2,475	2,586	2,406	2,466	2,444	2,486	2,639	2,578	2,509	2,576	2,485			2,519
		ชั่วโมงการทำงานเกิน	2,004	2,443	1,967	2,055	2,067	1,896	1,760	1,777	2,178	1,751	1,956	2,223	2,093			2,013
	ไม่ประจำทาง	ความเร็วเกิน	748	768	710	732	793	774	829	816	812	841	904	828	817			798
		ไม่แสดงตน	1,636	1,797	1,472	330	1,640	1,623	1,636	1,611	1,806	1,529	1,294	1,703	1,529			1,508
		ชั่วโมงการทำงานเกิน	583	653	595	644	565	484	524	606	741	687	750	600	594			617
	ส่วนบุคคล	ความเร็วเกิน	1	3	2	0	3	0	0	3	2	3	2	4	1			2
		ไม่แสดงตน	8	8	3	4	6	10	12	6	10	6	2	9	4			7
		ชั่วโมงการทำงานเกิน	1	0	0	1	0	2	0	1	1	0	0	0	0			0
รถบรรทุก	ไม่ประจำทาง	ความเร็วเกิน	78	68	62	28	68	74	97	82	56	72	49	66	101			69
		ไม่แสดงตน	10,168	9,974	8,937	4,453	8,980	10,300	10,543	10,539	10,333	9,150	4,686	9,221	10,525			9,062
		ชั่วโมงการทำงานเกิน	4,212	3,887	3,802	2,160	2,635	3,459	3,739	4,051	4,229	3,690	2,280	3,177	3,951			3,482
	ส่วนบุคคล	ความเร็วเกิน	42	40	55	28	42	42	49	56	40	44	43	47	59			45
		ไม่แสดงตน	2,387	2,434	2,346	1,489	2,275	2,462	2,553	2,587	2,548	2,453	1,571	2,403	2,532			2,311
		ชั่วโมงการทำงานเกิน	999	994	1,108	833	859	973	987	1,113	1,087	1,130	849	1,027	1,112			1,005

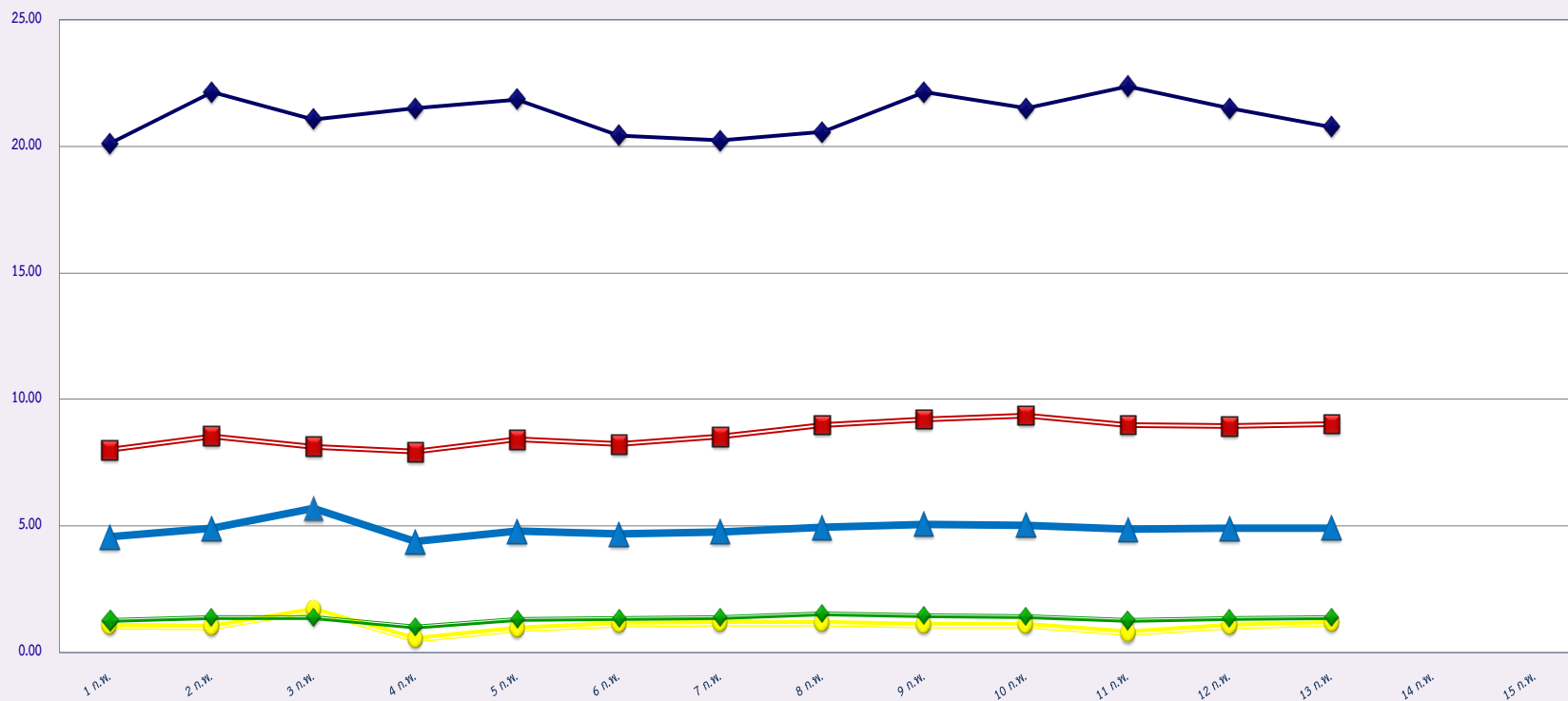
รายงานสถิติความเร็วเกินของรถตู้โดยสารประจำทาง หมวด 2 (บขส.)

ประจำเดือน กุมภาพันธ์ 2561

พื้นที่		วันที่														
		1 ก.พ.	2 ก.พ.	3 ก.พ.	4 ก.พ.	5 ก.พ.	6 ก.พ.	7 ก.พ.	8 ก.พ.	9 ก.พ.	10 ก.พ.	11 ก.พ.	12 ก.พ.	13 ก.พ.	14 ก.พ.	15 ก.พ.
กรุงเทพมหานคร	จำนวน(คัน)	355	429	429	481	413	389	375	390	444	463	554	390	385		
	ร้อยละ	7.03	8.51	8.51	9.54	8.20	7.73	7.44	7.75	8.81	9.18	10.99	7.75	7.64		
ทั่วประเทศ	จำนวน(คัน)	1,617	1,831	1,831	1,860	1,827	1,664	1,635	1,652	1,820	1,818	1,910	1,794	1,710		
	ร้อยละ	32.01	36.33	36.31	36.88	36.29	33.06	32.44	32.81	36.13	36.06	37.89	35.64	33.94		

สถิติรถที่มีความเร็วเกินในรถแต่ละประเภท (ร้อยละ)

ร้อยละ



กุมภาพันธ์ 2561

◆ รถโดยสารประจำทาง

■ รถโดยสารไม่ประจำทาง

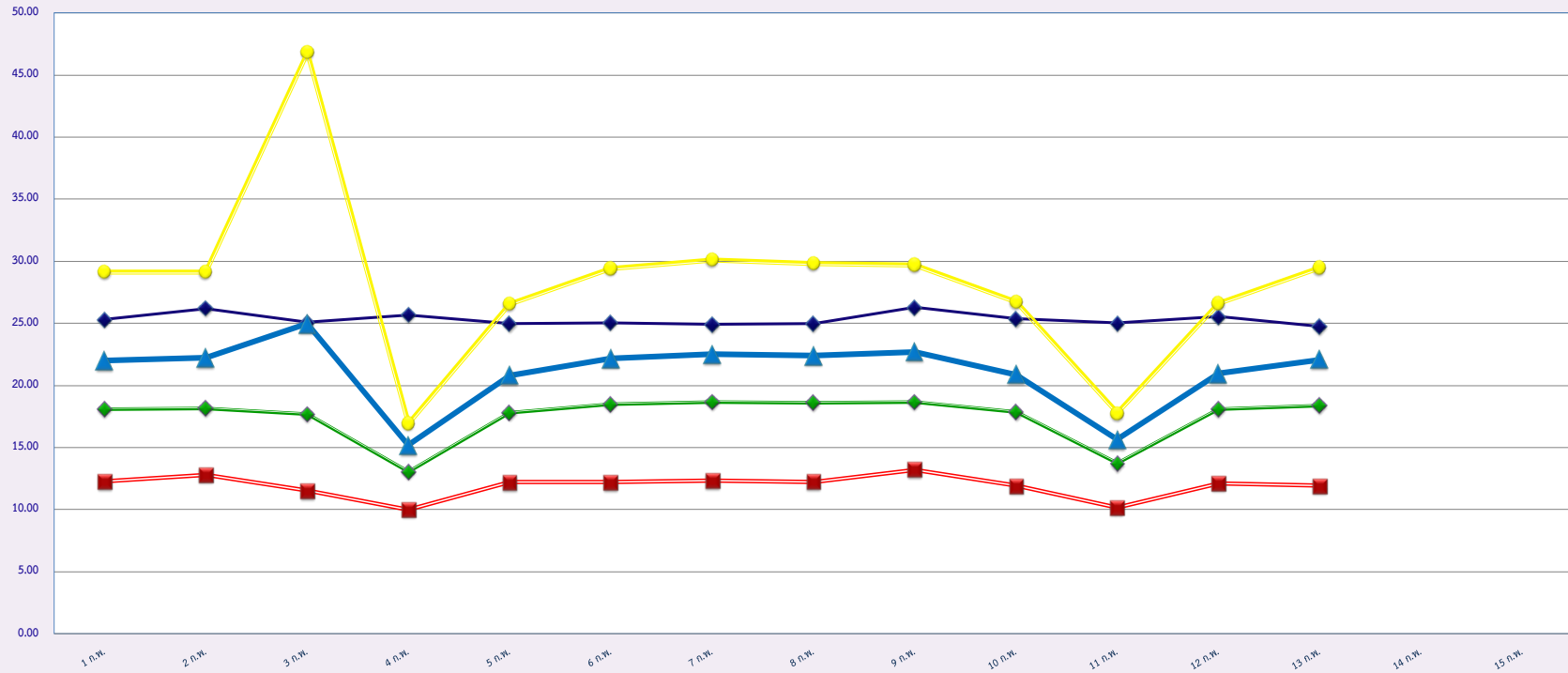
● รถบรรทุกไม่ประจำทาง

◆ รถบรรทุกส่วนบุคคล

▲ ค่าเฉลี่ยร้อยละ

สถิติการไม่แสดงตนของพนักงานขับรถในรถแต่ละประเภท (ร้อยละ)

ร้อยละ



กุมภาพันธ์ 2561

รถโดยสารประจำทาง

รถโดยสารไม่ประจำทาง

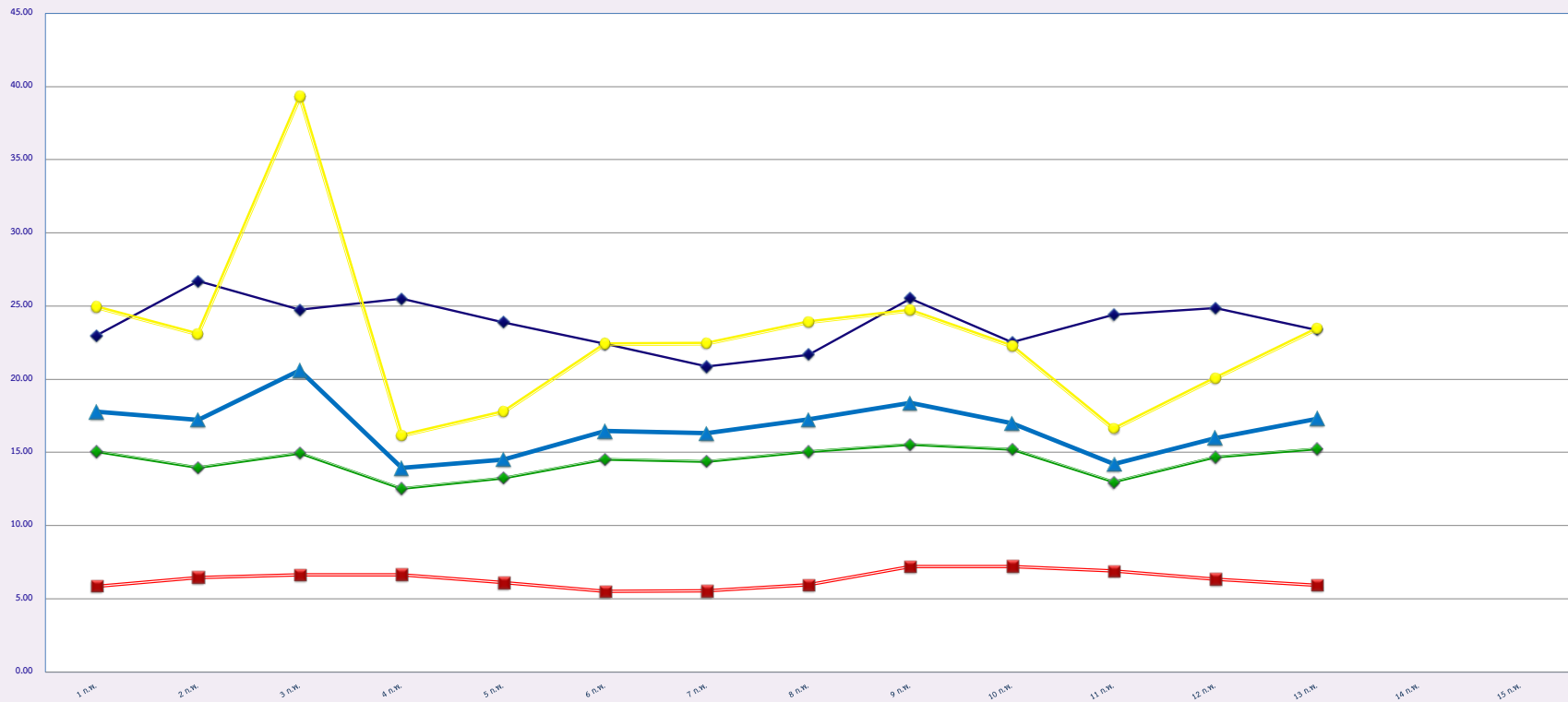
รถบรรทุกไม่ประจำทาง

รถบรรทุกส่วนบุคคล

ค่าเฉลี่ยร้อยละ

สถิติระยะเวลาการทำงานเกินของพนักงานขับรถในแต่ละประเภท (ร้อยละ)

ร้อยละ



คุณภาพที่ 2561

รถโดยสารประจำทาง

รถโดยสารไม่ประจำทาง

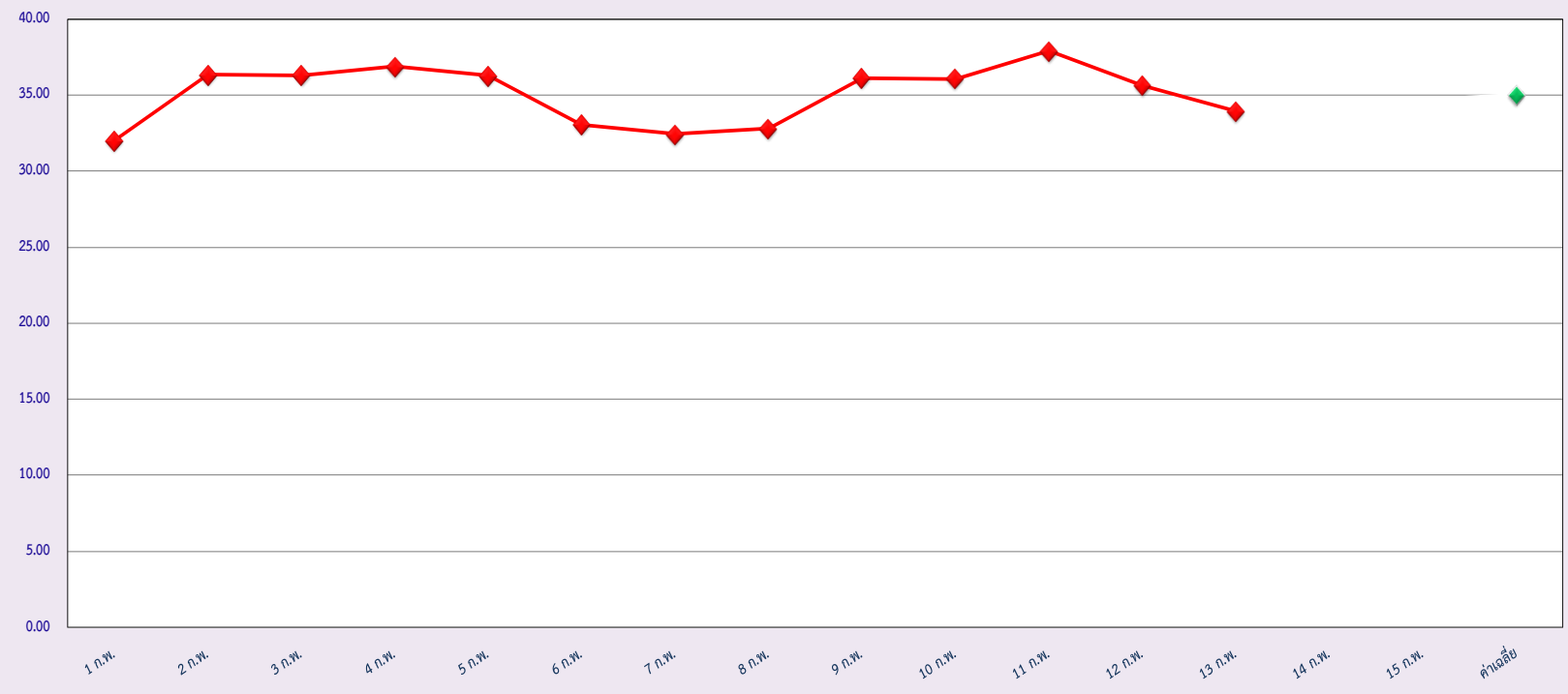
รถบรรทุกไม่ประจำทาง

รถบรรทุกส่วนบุคคล

สำนักเชื้อร้อยละ

สถิติรถตู้โดยสารประจำทาง หมวด 2(ขส.)ที่มีความเร็วเกิน (ร้อยละ)

ร้อยละ



กุมภาพันธ์ 2561